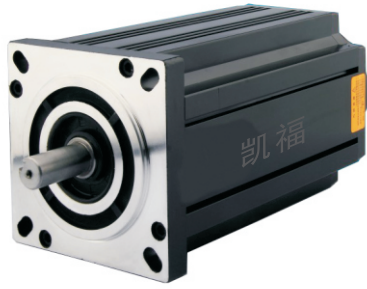


三相交流130mm步进马达



特点

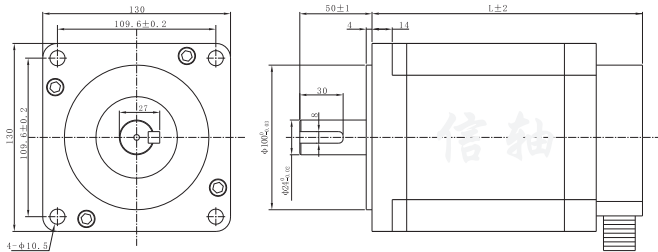
- ◆ RoHS符合品
- ◆ 法兰尺寸: \square 130mm
- ◆ 角度误差: $\pm 0.06^\circ$
- ◆ 绝缘耐压: 1500V AC/1分钟
- ◆ 绝缘电阻: 100M Ω
- ◆ 马达表面最高承受温度: 100 $^\circ$ C
- ◆ 湿度范围: 20%RH-90%RH
- ◆ 轴向容许负载: 260N
- ◆ 径向容许负载: 720N (距安装面30mm)
- ◆ 匹配驱动器: Y3SA3
- ◆ 驱动器资料参考第45页

规格

单出轴

型号	步距角 deg	电流 A/PHASE	电阻 Ω /PHASE	电感 mH/PHASE	保持力矩 N. m	转子惯量 kg. cm ²	引线数量 LEAD	质量 kg	马达长度 mm	驱动器
Y09-130D5-1328	1.2	6.8	0.95	19.0	28	34.0	3	17	220	Y3SA3

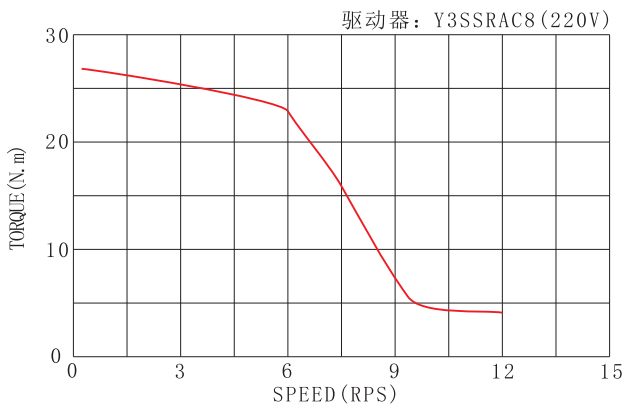
尺寸(单位mm)



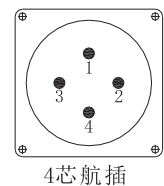
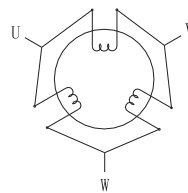
型号	马达长度(L)
Y09-130D5-1328	220

力矩曲线

Y09-130D5-1328



接线图



- 1: U
- 2: V
- 3: W
- 4: 接地

4芯航插